



COLLOQUE

QUELLE GOUVERNANCE POUR LES INTERCOMMUNALITÉS **XXL** ?

15 et 16 MARS 2017

AMPHI. VOLNEY

FACULTÉ DE DROIT, D'ÉCONOMIE ET DE GESTION
13 allée François Mitterrand – 49 036 Angers
Université d'Angers | Campus Saint - Serge

Programme et inscriptions :
www.univ-angers.fr/droit



FACULTÉ DE DROIT,
D'ÉCONOMIE
ET DE GESTION

CENTRE JEAN BODIN
Recherche juridique
et politique



ASSOCIATION
DES DIRECTEURS GÉNÉRAUX
DES COMMUNAUTÉS
DE FRANCE



LA COMMUNAUTE d'AGGLOMERATION du PAYS BASQUE

SOMMAIRE

Introduction

- Présentation du territoire
- Un tournant historique

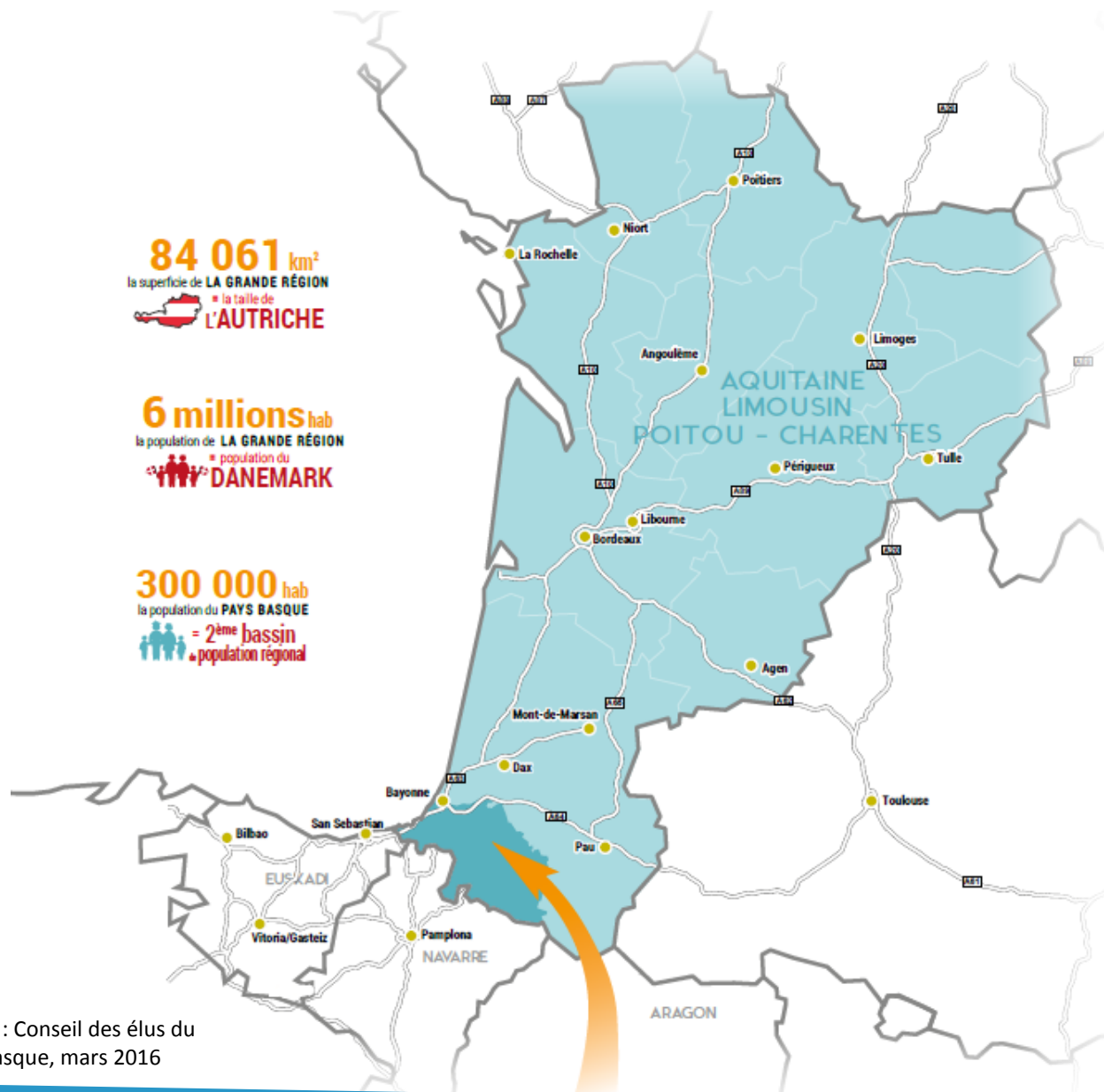
1) Un processus d'élaboration remarquable

- 1^e phase : étude de la faisabilité
- 2^e phase : phase d'approfondissement
- 3^e phase : phase de préfiguration

2) Un résultat "taillé sur-mesure"

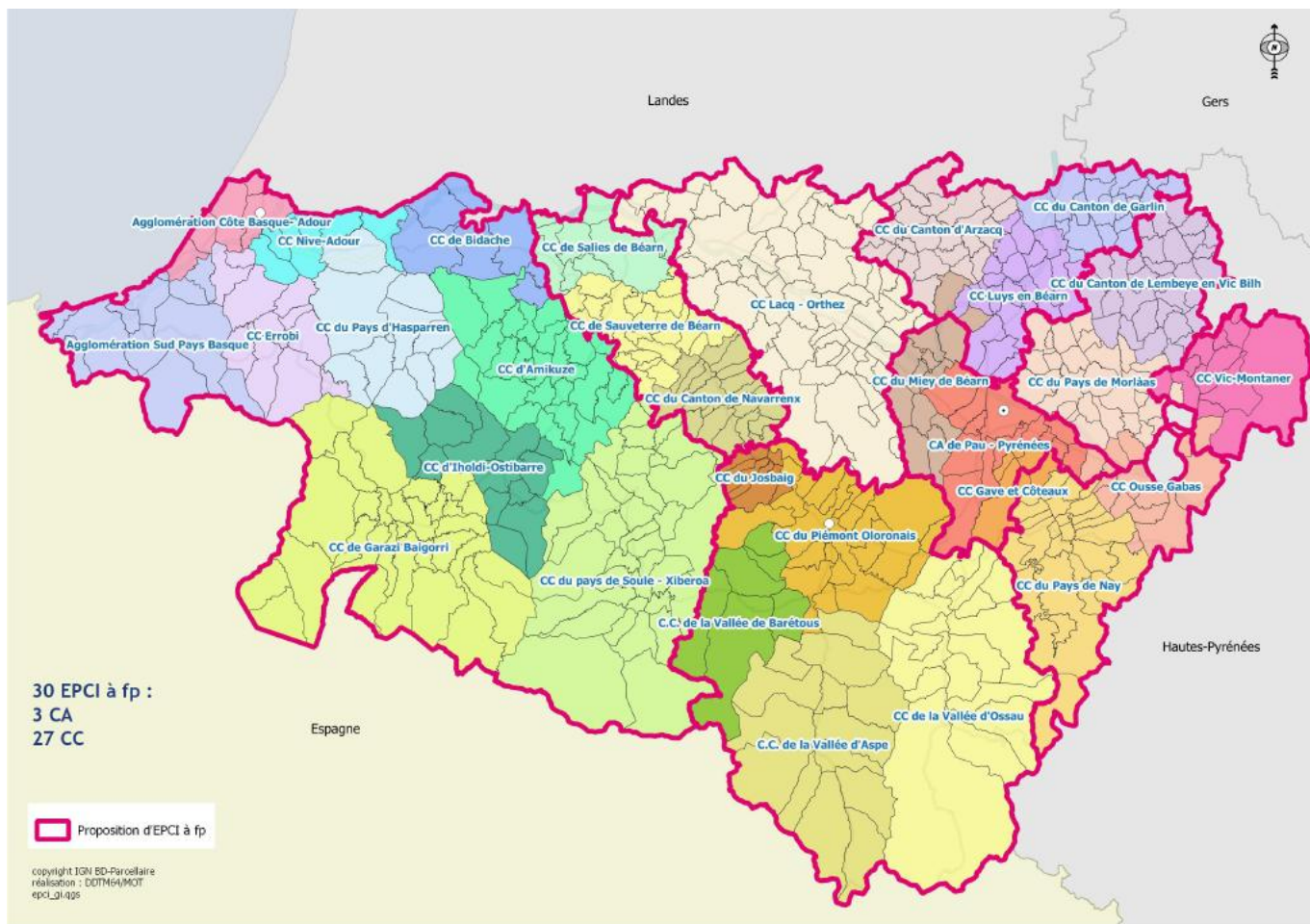
- Les institutions : décisionnelles et consultatives
- L'organisation territoriale : des services déconcentrés

INTRODUCTION



Source : Conseil des élus du
Pays Basque, mars 2016

INTRODUCTION



Source : Préfecture des P.A.,
sept. 2015



Introduction

- Présentation du territoire
- **Un tournant historique :**
 - Depuis **1789 / 1790** : revendication d'un département
 - **2012** : demande d'une CT à statut particulier
 - **2013** : refus du Premier ministre et invitation à se saisir des outils de droit commun
 - **2014** : une proposition informelle du préfet
 - **2017, au 1^{er} janvier** : une communauté d'agglomération

SOMMAIRE

Introduction

- Présentation du territoire
- Un tournant historique

1) Un processus d'élaboration remarquable

- 1^e phase : étude de la faisabilité
- 2^e phase : phase d'approfondissement
- 3^e phase : phase de préfiguration

2) Un résultat "taillé sur-mesure"

- Les institutions : décisionnelles et consultatives
- L'organisation territoriale : des services déconcentrés

1) Un processus d'élaboration remarquable

- **1^e phase** : étude de la faisabilité

De juin 2014 à juillet/août 2015

Proposition du préfet → vote Loi NOTRe

- **2^e phase** : phase d'approfondissement

De septembre 2015 à juillet 2016

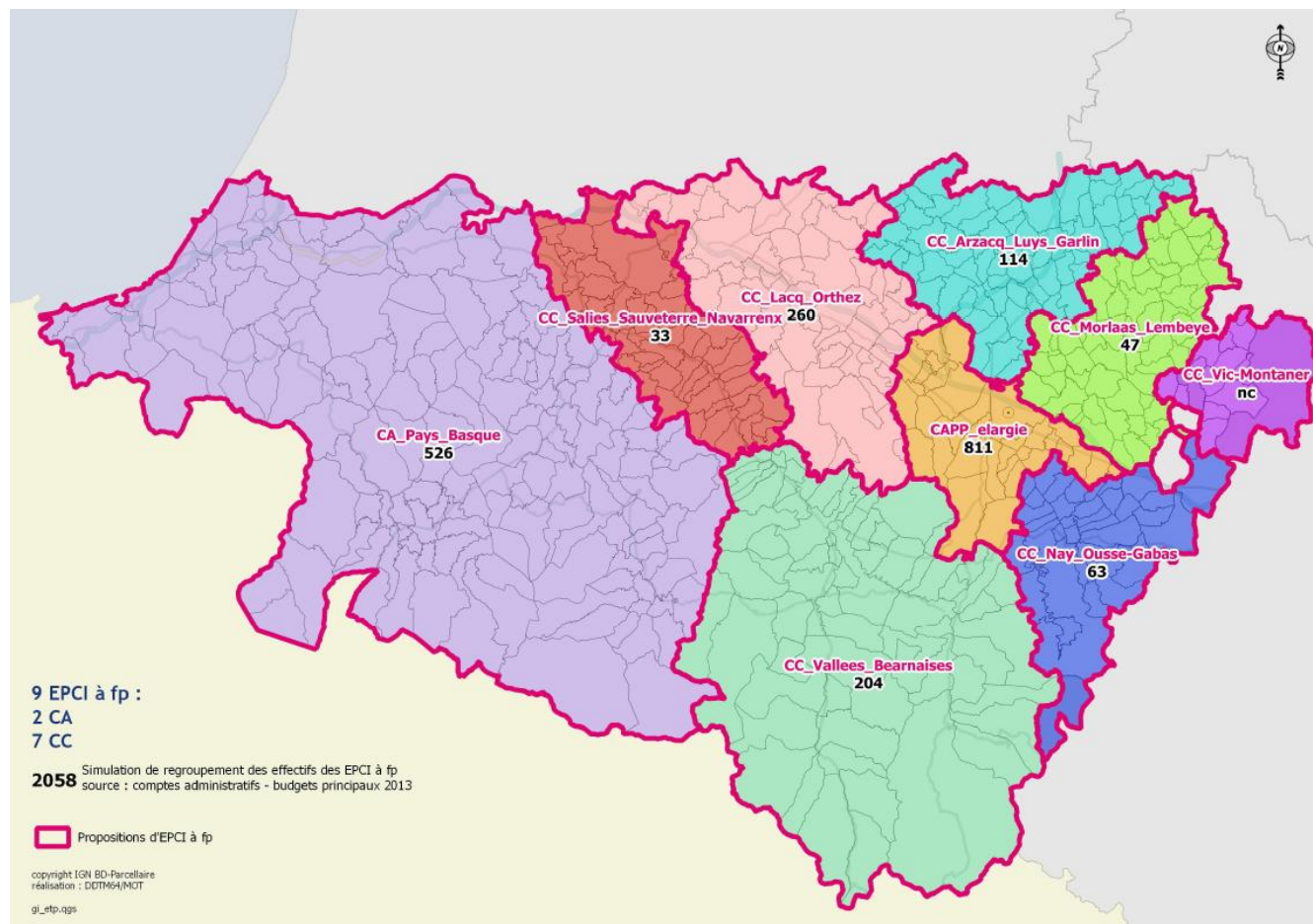
Projet de SDCI → Arrêté de création CAPB

- **3^e phase** : phase de préfiguration

De juillet 2016 au 31 déc. 2016/1^{er} janvier 2017

Arrêté de création → Création de la nouvelle CAPB

Le projet de SDCI (sept. 2015)



Source : Préfecture des PA

1) Un processus d'élaboration remarquable

- **1^e phase** : étude de la faisabilité

De juin 2014 à juillet 2015

Proposition du préfet → vote Loi NOTRe

- **2^e phase** : phase d'approfondissement

De septembre 2015 à juillet 2016

Projet de SDCI → Arrêté de création CAPB

- **3^e phase** : phase de préfiguration

De juillet 2016 au 31 déc. 2016/1^{er} janvier 2017

Arrêté de création → Création de la nouvelle CAPB

1) Un processus d'élaboration remarquable

- **1^e phase** : étude de la faisabilité

De juin 2014 à juillet 2015

Proposition du préfet → vote Loi NOTRe

- **2^e phase** : phase d'approfondissement

De septembre 2015 à juillet 2016

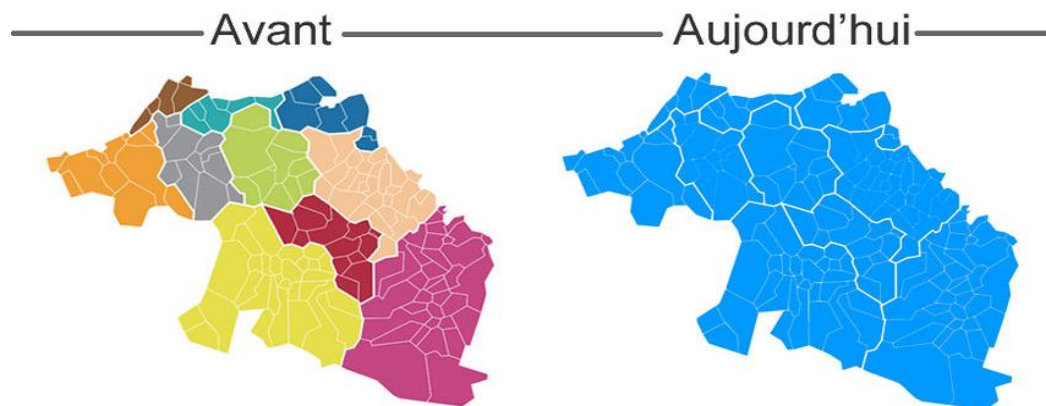
Projet de SDCI → Arrêté de création CAPB

- **3^e phase** : phase de préfiguration

De juillet 2016 au 31 déc. 2016/1^{er} janvier 2017

Arrêté de création → Création de la nouvelle CAPB

RESULTAT ...



1 agglomération pour tout le Pays Basque

... contre 10 intercommunalités jusqu'alors



158 communes

La nouvelle agglo regroupe 158 communes



300.000 habitants

... et près de 300.000 habitants



1150 agents

Près de 1150 agents territoriaux à l'échelle du Pays Basque.

Source : France Bleu Pays Basque - Infogram / Olivier UGUEN

SOMMAIRE

Introduction

- Présentation du territoire
- Un tournant historique

1) Un processus d'élaboration remarquable

- 1^e phase : étude de la faisabilité
- 2^e phase : phase d'approfondissement
- 3^e phase : phase de préfiguration

2) Un résultat "taillé sur-mesure"

- Un Pacte de gouvernance et un Pacte financier et fiscal
- Les institutions : décisionnelles et consultatives
- L'organisation territoriale : des services déconcentrés

2) Un résultat “taillé sur-mesure”

- **Du point de vue des institutions**

Des institutions décisionnelles :

Conseil communautaire

Conseil permanent

Conseil exécutif

Des institutions consultatives :

Conseil de développement

Biltzar (conseil des maires)

Le conseil communautaire de la CAPB



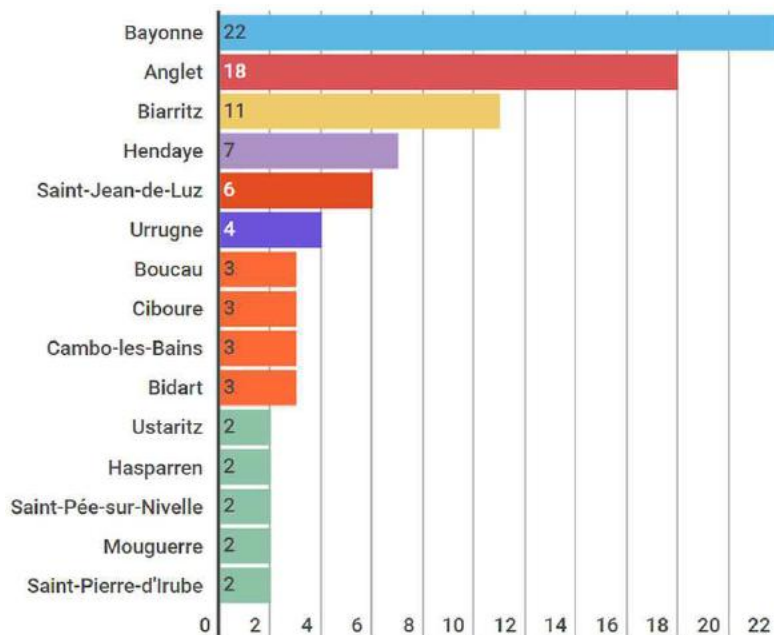
233 élus au total

233 élus titulaires (et 140 suppléants pour les communes n'ayant qu'un élu)

1

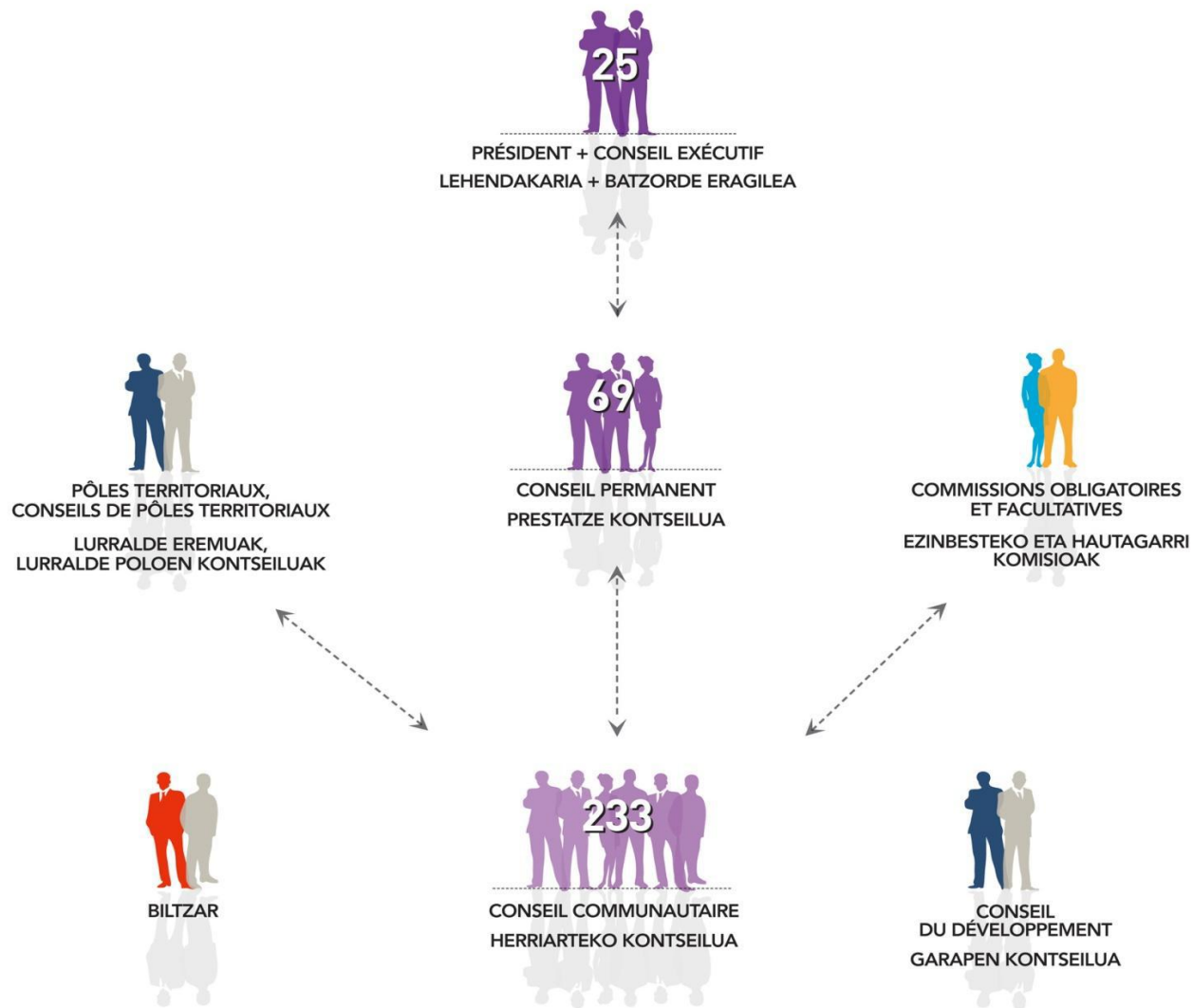
élu par commune

... sauf pour les communes les plus peuplées (voir ci-dessous)



Source : France Bleu Pays Basque - Infogram / Olivier UGUEN

RESULTAT...



Source : <http://www.communaute-paysbasque.fr>

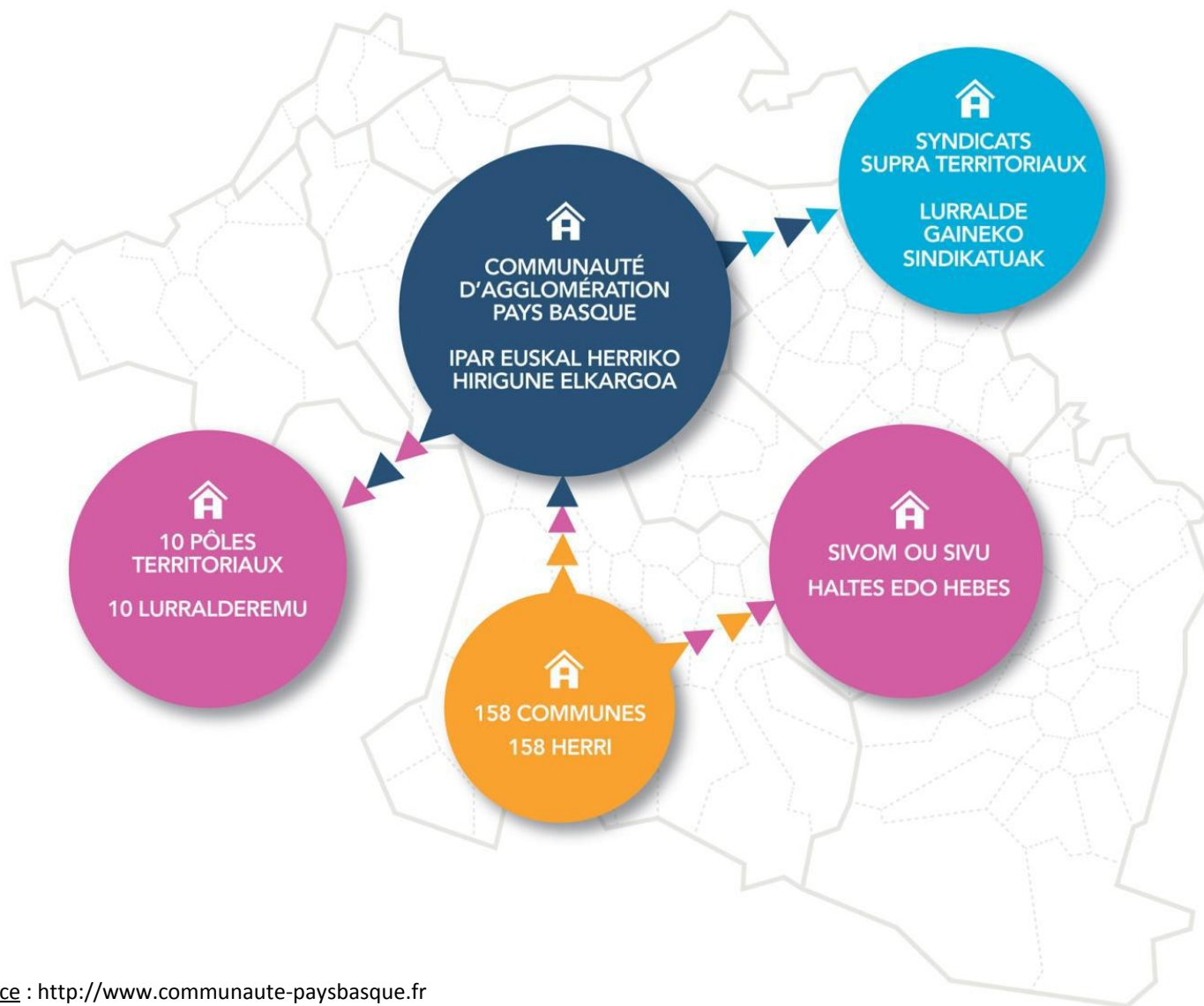
2) Un résultat “taillé sur-mesure”

- **Du point de vue de l'organisation territoriale**

Des services déconcentrés :

Pôles territoriaux
Et Conseils de Pôle

RESULTAT ...



Source : <http://www.communaute-paysbasque.fr>

CONCLUSION

Quels étaient les enjeux initiaux ?

- La faisabilité, enjeu essentiel
- "Donner du sens" : pas le même sens qu'ailleurs !

- Quels ont été les clés de la réussite du projet ?

- Un préfet volontariste et de bonne volonté
- Une tradition de réflexion collective des acteurs locaux

-Quels sont les enjeux futurs ?

- Dans un futur proche : compétences, fiscalité, RH
- Dans un futur plus (ou moins) lointain : la Gouvernance
La composition du Conseil communautaire
Le devenir des pôles et conseils de pôles

Merci de votre attention

CONTACTS

© **Maylis DOUENCE**

maylis.douence@univ-pau.fr

PAUDROITPUBLIC
Université de Pau et des Pays de l'Adour

